

NOTICE PRISE DE CÔTE

BRISE-SOLEIL ORIENTABLES



NOTICE

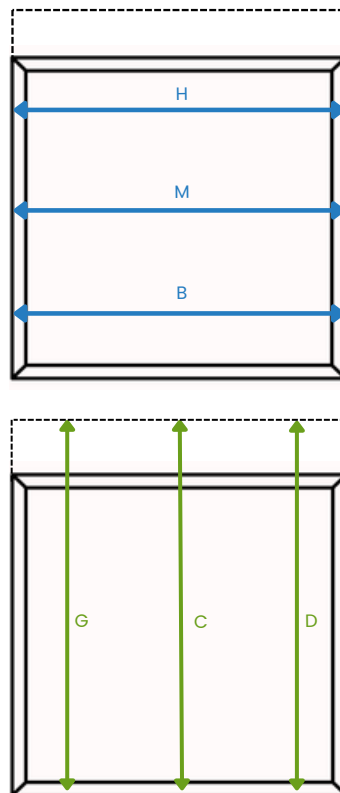
PRISE DE CÔTES

BRISE-SOLEIL ORIENTABLES

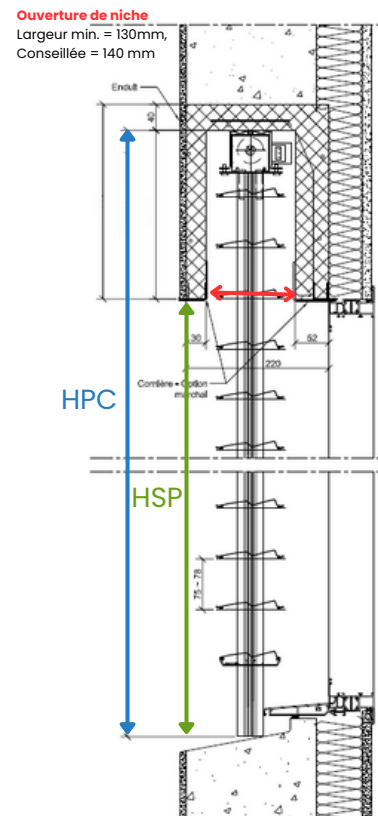
BRISE-SOLEIL POSE DE FACE / EN TABLEAU EN POSE NEUF / RÉNO AVEC NICHE

- ✓ Munissez-vous d'un mètre, d'une feuille et d'un stylo pour noter les mesures.
- ✓ Commencez par mesurer la largeur à trois endroits : en haut, au milieu et en bas, **à l'axe de la niche** (au niveau de fixation de la coulisse).
- ✓ Conservez uniquement la plus petite des trois mesures, **sans déduire de jeu**.
- ✓ Faites de même pour la hauteur, en prenant les mesures à gauche, au centre et à droite, du sol fini jusqu'au fond de la niche.
- ✓ Conservez uniquement la plus petite des trois mesures, **dédouez 10mm**.
- HPC : Hauteur Paquet Compris
= **Hauteur du sol fini au fond du coffre - 10mm**
- HSP : Hauteur Sous Paquet

Vue horizontale

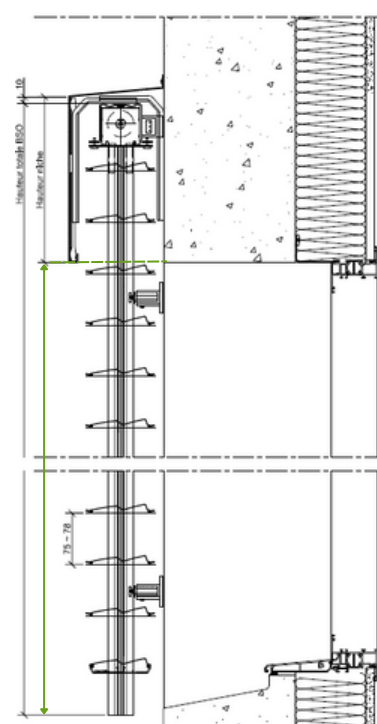
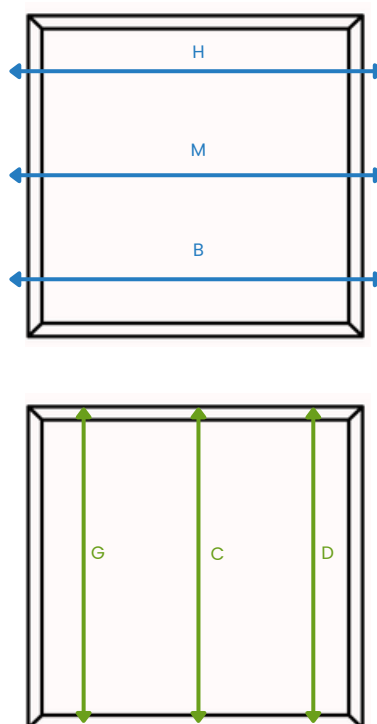


Vue verticale



BRISE-SOLEIL POSE EN FAÇADE

- ✓ Munissez-vous d'un mètre, d'une feuille et d'un stylo pour noter les mesures.
- ✓ Utilisez toujours trois points de mesure. Commencez par mesurer la largeur : en haut, au milieu, puis en bas.
- ✓ Conservez la plus grande des trois mesures, puis **ajoutez 5 cm à droite et 5 cm à gauche**.
- ✓ Faites de même pour la hauteur, en prenant les mesures à gauche, au centre et à droite.
- ✓ Conservez la hauteur la plus grande (c'est la HSP)



NOTICE

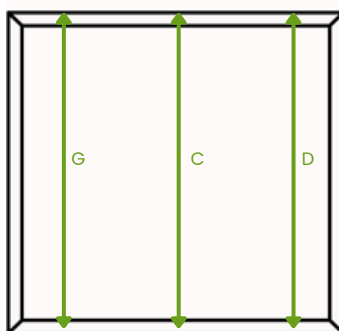
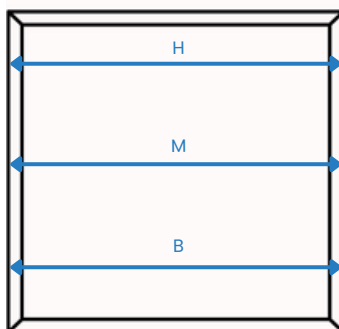
PRISE DE CÔTES

BRISE-SOLEIL ORIENTABLES

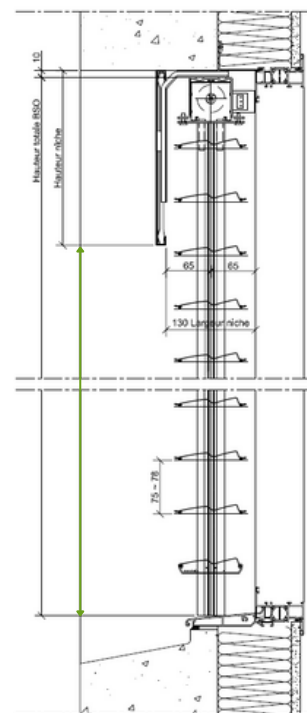
BRISE-SOLEIL POSE EN TABLEAU - RÉNOVATION OU NICHE NON PRÉVU

- ✓ Munissez-vous d'un mètre, d'une feuille et d'un stylo pour noter les mesures.
- ✓ Commencez par mesurer la largeur à trois endroits : en haut, au milieu et en bas, **à l'axe de la niche** (au niveau de fixation de la coulisse).
- ✓ Conservez uniquement la plus petite des trois mesures, **sans déduire de jeu**.
- ✓ Faites de même pour la hauteur, en prenant les mesures à gauche, au centre et à droite, du sol fini jusqu'au fond de la niche.
- ✓ Conservez uniquement la plus petite des trois mesures, **déduez 10mm**.

Vue horizontale



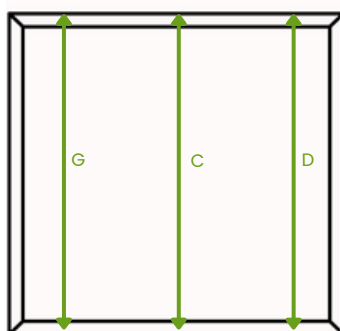
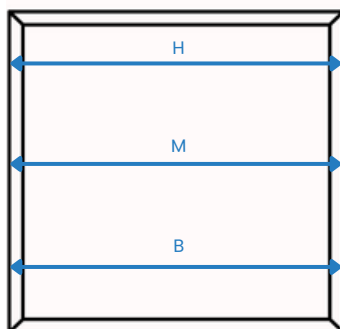
Vue verticale



BRISE-SOLEIL POSE EN TABLEAU RÉNOVATION OU NICHE NON PRÉVU

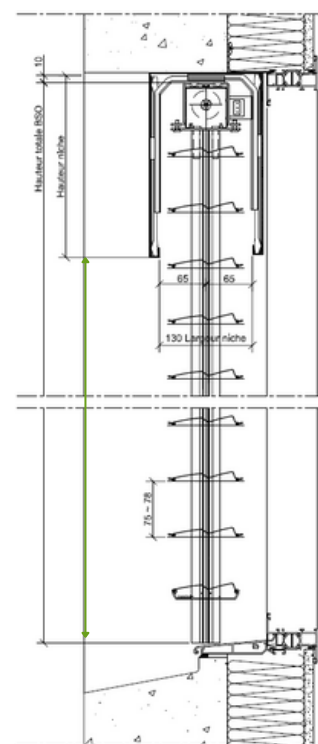
- ✓ Munissez-vous d'un mètre, d'une feuille et d'un stylo pour noter les mesures.
- ✓ Commencez par mesurer la largeur à trois endroits : en haut, au milieu et en bas, **à l'axe de la niche** (au niveau de fixation de la coulisse).
- ✓ Conservez uniquement la plus petite des trois mesures, **sans déduire de jeu**.
- ✓ Faites de même pour la hauteur, en prenant les mesures à gauche, au centre et à droite, du sol fini jusqu'au fond de la niche.
- ✓ Conservez uniquement la plus petite des trois mesures, **déduez 20mm**.

Vue horizontale



Lambrequin 9

Vue verticale





marchal

www.marchal.fr

04.72.48.91.91

devis@marchal.fr

1 rue Granit, ZA du Rocher, 38780 Estrablin