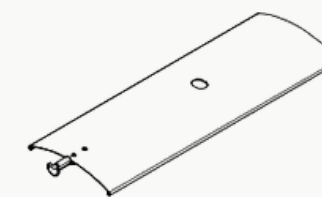


# FICHE TECHNIQUE 2025

## BSO S-LINE 80

The logo for Marchal, featuring the word "marchal" in a lowercase, sans-serif font. The "m" is green and the "archal" is blue. A thin blue line graphic is positioned above the letters "a" and "r".

# FICHE TECHNIQUE BSO S-LINE 80



## Commandes

- commande par moteur filaire, treuil, radio

## Guidage

- coulisses en aluminium extrudé peintes en couleur RAL
- supports de coulisses peints en couleur RAL

## Profilé inférieur

- profilé inférieur en aluminium extrudé peint en couleur RAL

## Composants

- ruban textile de 8 mm de large (gris, noir)
- cordon d'orientation en forme de H avec fibre de Kevlar (gris, noir)
- accouplement métallique de cordon d'orientation en acier inoxydable

## AUTRES VERSIONS DISPONIBLES

### Lamelle

- couleur non standard des lamelles
- goupilles de guidage double face

### Profilé supérieur

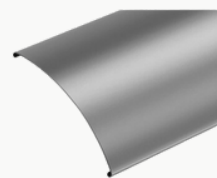
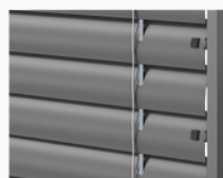
- profilé supérieur en aluminium 57x58 mm
- peinture du profilé supérieur en aluminium en couleur RAL
- supports du profilé supérieur selon l'offre

### Guidage

- coulisses selon l'offre
- guide-câble en acier inoxydable revêtu de PVC de 3 mm (gris, noir)

### Profilé inférieur

- option de verrouillage du profilé inférieur sécurisant la position finale pour empêcher tout mouvement dû au vent.



## VERSION STANDARD

### Lamelle

- en forme de C, 80 mm de large
- aluminium, épaisseur 0,42 mm
- couleur des lamelles selon le nuancier standard
- inclinaison des deux côtés
- bords pliés de la lamelle

### Profilé supérieur

- en acier galvanisé 56x58 mm

## PARAMÈTRES TECHNIQUES DE BASE

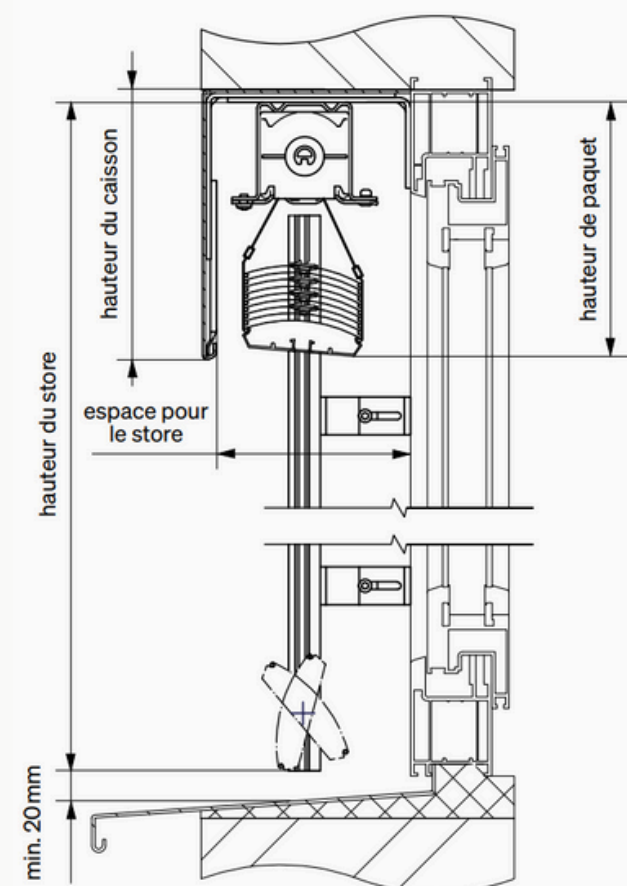
<b>Type de conduite</b>	coulisses		câble, combinaison câble/coulisse	
<b>Commandes</b>	moteur	manivelle	moteur	manivelle
<b>Largeur</b>	600-5000mm	400-5000mm	600-4000mm	400-4000mm
<b>Hauteur</b>	500-5000mm	500-5000mm	500-4000mm	500-4000mm
<b>Surface max. d'un store</b>	20 m <sup>2</sup>	9 m <sup>2</sup>	16 m <sup>2</sup>	9 m <sup>2</sup>
<b>Largeur max. des stores accouplés*</b>	8 bm	8 bm	8 bm	8 bm

\* Au maximum, 3 stores par entraînement peuvent être accouplés entre eux, l'entraînement doit être situé au milieu de l'assemblage. Le nombre maximal de bobines de chaque côté de l'entraînement est de 5. Dans le cas des stores accouplés, il peut y avoir une déviation de l'inclinaison des lamelles d'un store par rapport à l'autre jusqu'à 20°.

## ESPACE INTÉRIEUR POUR LE STORE

<b>Recommandé</b>	130mm	<b>Minimum</b>	120 mm
-------------------	-------	----------------	--------

## SECTION TRANSVERSALE DU STORE

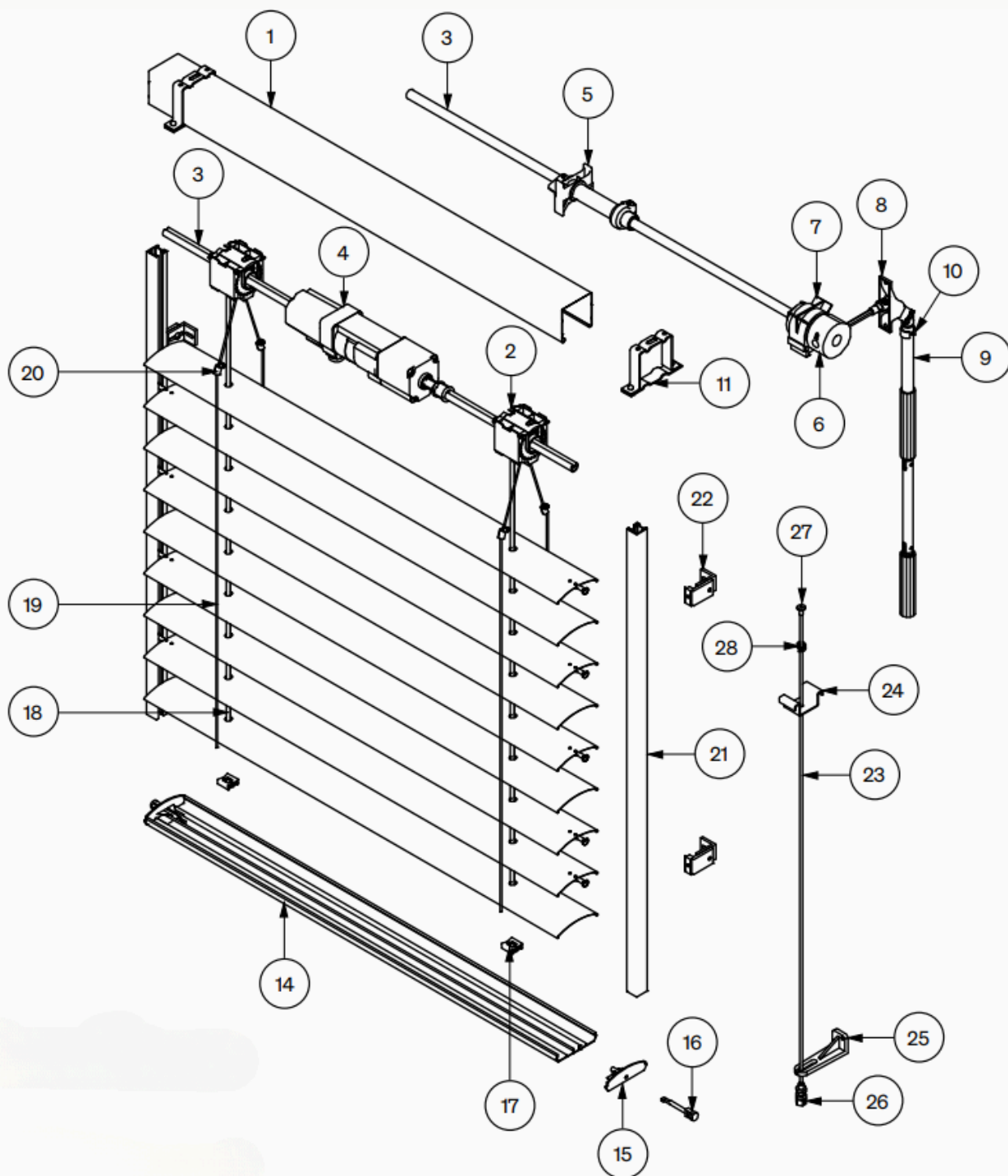


## HAUTEUR DE PAQUET DU STORE

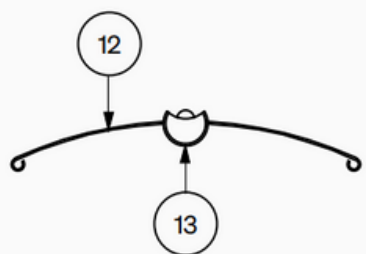
Hauteur totale du store (mm)	Hauteur de paquet en mm
500 - 1250	190*
1251 - 1500	210
1501 - 1750	230
1751 - 2 000	240
2 001 - 2 250	250
2 251 - 2 500	270
2 501 - 2 750	280
2 751 - 3 000	300
3 001 - 3 250	320
3 251 - 3 500	330
3 501 - 3 750	350
3 751 - 4 000	360
4 001 - 4 250	380
4 251 - 4 500	400
4 501 - 4 750	410
4 751 - 5 000	430

\* Attention à la hauteur du caisson. Il peut y avoir un espace entre le caisson et la 1ère lamelle lorsque le store est baissé.





DÉTAIL DE LA LAMELLE S-LINE 80



Numéro	Désignation
1	Profilé supérieur
2	Bobine S-LINE 80
3	Axe
4	Moteur
5	Fin de course mécanique
6	Treuil
7	Support de treuil
8	Passage de la manivelle
9	Manivelle
10	Clip d'arrêtation
11	Support du profilé supérieur
12	Lamelle S-LINE 80
13	Goupille de guidage S-LINE 80
14	Profilé inférieur S-LINE 80
15	Embout de profilé inférieur S-LINE 80
16	Goupille de guidage d'embout du profilé inférieur
17	Fixation du ruban textile
18	Ruban textile de 8mm
19	Cordon d'orientation S-LINE 80
20	Accouplement métallique de cordon d'orientation
21	Coulisse
22	Support de coulisse
23	Câble 3mm
24	Support supérieur de câble
25	Support de câble
26	Vis de tension
27	Rivet supérieur du câble
28	Ressort du câble



[www.marchal.fr](http://www.marchal.fr)  
04.72.48.91.91  
[devis@marchal.fr](mailto:devis@marchal.fr)

1 rue Granit, ZA du Rocher, 38780 Estrablin