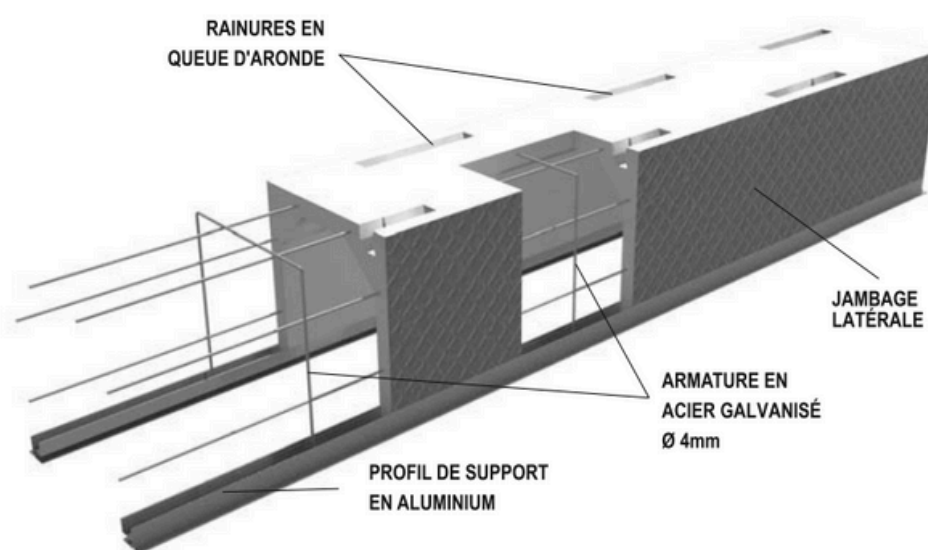


COFFRES VOILETS ROULANTS MARCHAL

STRUCTURE DU COFFRE

Le composant principal du coffre Marchal est le profilé en polystyrène expansé à cellule fermée, auto-extinguible de haute densité (30/35 Kg/Mc). Ce profilé est équipé d'une armature électrosoudée en acier galvanisé de 4 mm avec pas de 250 mm et de deux profilés inférieurs en aluminium.

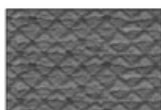
Le tout est inséré dans une fusion unique pendant la phase d'expansion. Cela rend le coffre particulièrement stable, solide et léger. La partie supérieure est rainurée pour permettre l'accrochage au linteau en béton.



Les ailes latérales support d'enduit offrent différentes finitions :



Polystyrène à adhérence améliorée : les faces latérales présentent une surface en relief permettant l'accrochage de l'enduit.



Mortier de ciment : sur les faces latérales du coffre, on dispose une couche de mortier de ciment brut.



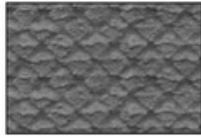
Fibragglo : les faces latérales sont constituées de panneaux créés à partir d'une pâte de fibre de bois mixte et de mortier de ciment.



Brique : la face de support d'enduit externe est constituée d'une plaque de brique solidaire avec la structure du coffre dans la phase d'expansion du polystyrène (la face interne est en fibre de bois)

Les coffres préfabriqués Marchal répondent aux plus grandes exigences d'isolement thermique et acoustique comme certifié par les rapports d'essai délivrés par l'institut allemand IFT ROSENHEIM Rapport n. 428/31895 du 05.09.06 - Rapport n. 165/31895 du 30.08.06 - Rapport n. 165/33023 du 17.02.07

FINITIONS:



ENDUIT

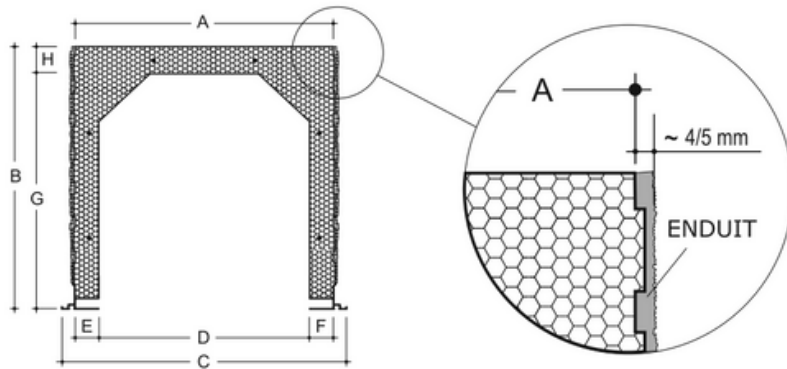
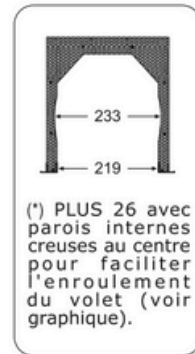


TABLEAU DES DIMENSIONS DU COFFRE

MODÈLE	MESURES							
	A	B	C	D	E	F	G	H
PLUS 22	219	256	249	170	22	27	230	26
PLUS 25	254	256	279	200	27	27	230	26
PLUS 26 (*)	263	292	293	233	22	22	260	32
PLUS 28	284	300	309	230	27	27	268	32
PLUS 30/25	296	256	321	242	27	27	230	26
PLUS 30	300	300	325	242	27	31	268	32
PLUS 35	350	300	375	290	27	33	268	32

Profile alu : Plus 22 - Plus 26: TYPE B	Profile alu : Plus 25 - Plus 28 - Plus 30/25 - Plus 30 - Plus 35: standard TYPE Z	à la demande sans aile port-enduit à l'extérieure TYPE Z
--	--	---



FINITIONS EXTERNES

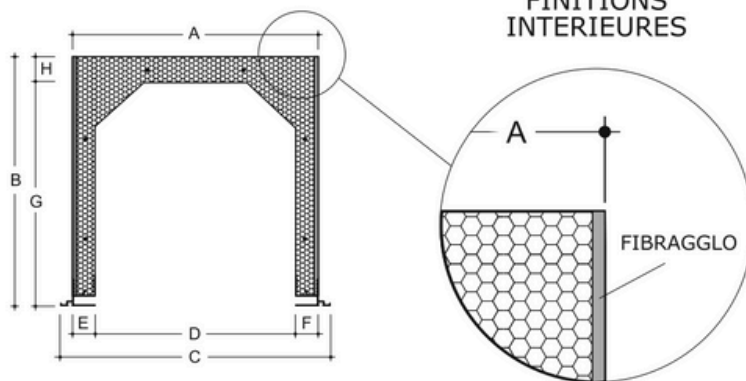


FIBRAGGLO



BRIQUE
(UNIQUEMENT COTE EXTERNE)

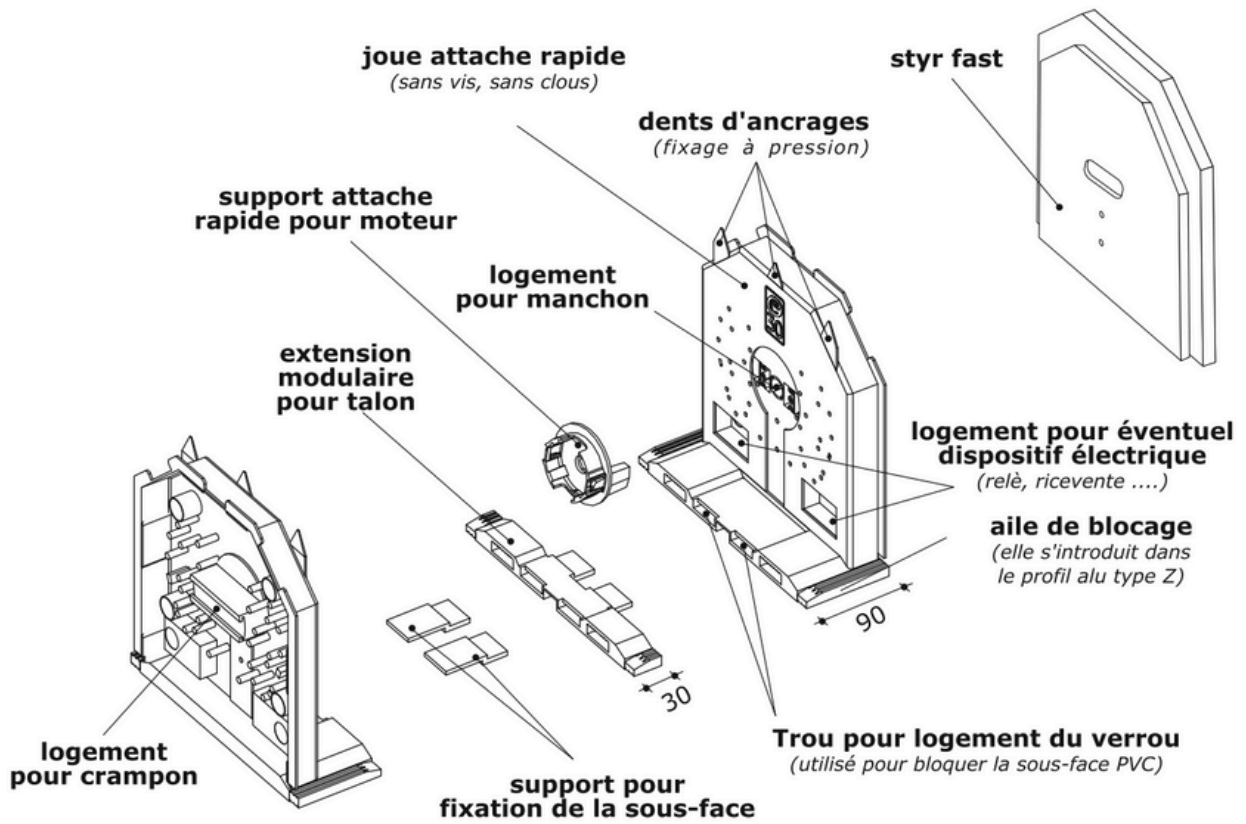
FINITIONS INTERIEURES



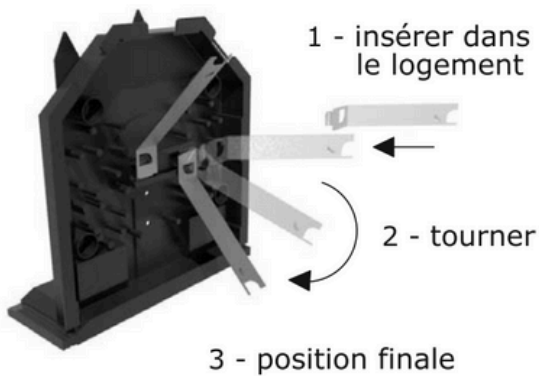
REMARQUE :

Les mesures sont en mm.
Les dimensions indiquées dans les tableaux peuvent varier avec une tolérance de +/- 5 mm.

JOUE D'EXTRÉMITÉ Pour assemblage rapide et simplifié



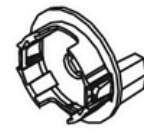
PHASE DU MONTAGE DU CRAMPON



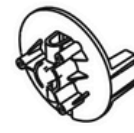
SUPPORTS MOTEURS



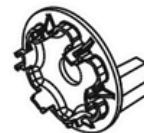
Support moteur **universale**



Support moteur **NICE**



Support moteur **tandem**



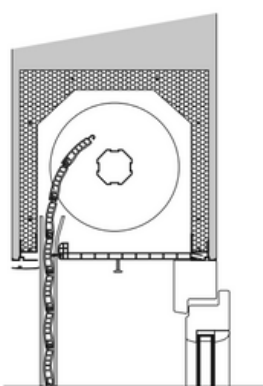
Support moteur **SOMFY***

* à l'exception du ressort pour fixation ART 9206033 Somfy

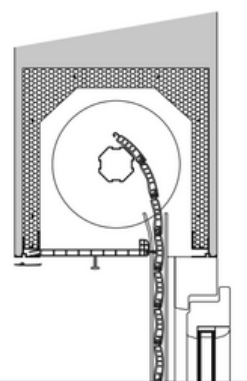
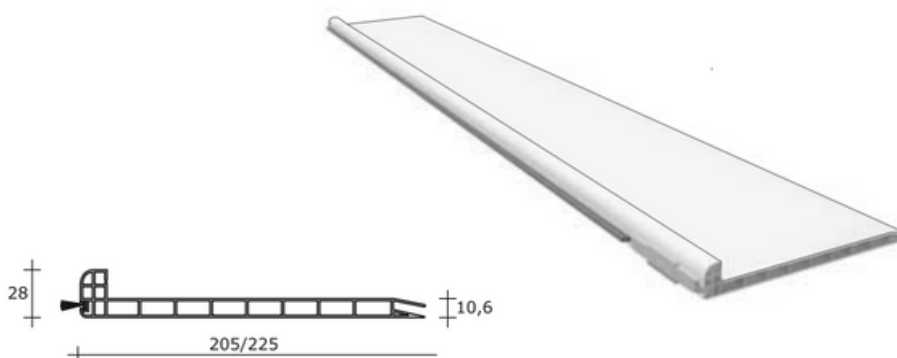
SYSTÈME À EMBOÎTEMENT EN PVC

Cette solution est adoptée quand la menuiserie est au nu intérieur. Elle comprend un panneau en PVC qui s'emboîte dans le profil de support en aluminium et fixé par des vis de blocage sous la patte sous-face de la joue. L'ouverture du coffre s'obtient par le retrait des vis de fixation.

- Pour éviter les malformations, sur les dimensions supérieures à 1,50 mt prévoir une fixation centrale de la sous-face.
- Pour bénéficier d'une fermeture avec sous-face en PVC il faut nécessairement un coffre ayant des profils aluminium de support porte enduit type " Z " .



DISPOSITION A



DISPOSITION B

