

COLORIS CAISSONS

| coloris | N° | MZ | MR | MK | Coulisses | Lames finales |
|-------------------|-----|----|----|----|-----------|---------------|
| Alu Naturel 9006 | 010 | ✓ | ✓ | ✓ | ✓ | ✓ |
| Blanc 9016 | 011 | ✓ | ✓ | ✓ | ✓ | ✓ |
| Marron 8019 | 050 | ✓ | ✓ | ✓ | ✓ | ✓ |
| Ivoire clair 1015 | 014 | ✓ | ✓ | | ✓ | ✓ |
| Beige clair | 018 | ✓ | ✓ | | ✓ | ✓ |
| Golden oak | 021 | ✓* | | | ✓** | ✓* |
| Gris anthra- | 053 | ✓ | ✓ | | ✓ | ✓ |

Les coloris représentés peuvent différer des coloris originaux, pour des raisons d'impression

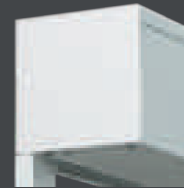
- ✓ : coloris standard
- ✓ : Golden oak + autres coloris (voir + values sur tarif : RAL Coffre)
- ✓ : Uniquement sur HTF (voir + values sur Coulisses) tarif : RAL



COFFRE MZ
en standard



COFFRE MR
en standard



COFFRE MK
en standard

COLORIS LAMES

| Référence coloris | N° | Corfou 37 | Corfou 40 | Fidji 42 | Tobago 50 | Ibiza 55 | Antigua 44 | Maeva 37 |
|------------------------|-----|-------------------|-------------------|----------|-----------|----------|------------|----------|
| Alu Naturel 9006 | 010 | | | ✓ | | ✓ | | ✓ |
| Blanc 9016 | 011 | ✓ | ✓ | ✓ | | ✓ | ✓ | ✓ |
| Marron 8014 | 012 | | | ✓ | | ✓ | | |
| Ivoire clair 1015 | 014 | | | ✓ | | ✓ | | ✓ |
| Gris agate 7038 | 015 | ✓ ₇₀₃₅ | ✓ ₇₀₃₅ | ✓ | | ✓ | | |
| Chêne clair | 016 | | | ✓ | | | | |
| Teck | 017 | | | ✓ | | ✓ | | |
| Beige clair | 018 | ✓ | ✓ | ✓ | | ✓ | | ✓ |
| Bronze | 019 | | | ✓ | | | | |
| Beige foncé | 020 | | | ✓ | | ✓ | | |
| Golden Oak | 021 | | | ✓ | | ✓ | | ✓ |
| Vert mousse 6005 | 043 | | | ✓ | | ✓ | | |
| Noir 9005 | 044 | | | ✓ | | ✓ | | |
| Jaune narcisse 1007 | 046 | | | ✓ | | ✓ | | |
| Rouge pourpre 3004 | 047 | | | ✓ | | ✓ | | |
| Bleu azur 5009 | 048 | | | ✓ | | ✓ | | |
| Vert sapin 6009 | 049 | | | ✓ | | ✓ | | |
| Marron foncé 8019 | 050 | | | ✓ | | ✓ | | ✓ |
| Gris anthracite 7016 | 053 | | | ✓ | | ✓ | | ✓ |
| Gris terre d'omb. 7022 | 054 | | | | ✓ | ✓ | | |
| Gris aluminium 9007 | 055 | | | | ✓ | | | |
| Vert pale 6021 | 056 | | | ✓ | | ✓ | | |
| Noir Sablé 2100 | 100 | | | | ✓ | | | |
| RAL | 99 | | | | ✓ | | ✓ | |

D'autres coloris RAL disponibles sur demande :

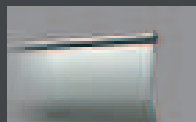


Pour des raisons d'impression, les coloris représentés peuvent différer des originaux.
N'hésitez pas à demander un échantillon à votre contact commercial.

Lames marchal

Lames Aluminium

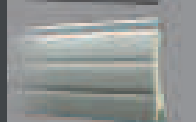
1



2



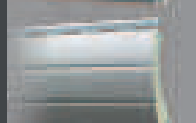
3



4



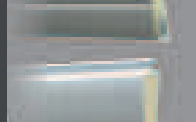
5



6



7



Lames PVC

8



9

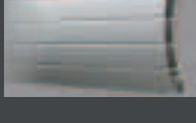


10



Lames Sécurité

11



12



13



14



Lames aluminium

| | | | |
|---------------------------------------|--|---|--|
| 1. MINOS SP | Simple paroi Poids au m ² : 2 kg. Nombre de lames/m: 25. Hauteur recouvrement: 40 mm. Largeur maxi: 1m 80. Sans ajours. | SUR DEMANDE Volets roulants de type TRADITIONNEL SEMI-RENOVATION RENOVATION | |
| 2. MIKONOS SP micro perforée | Simple paroi - micro perforée Poids au m ² : 2 kg. Nombre de lames/m: 25. Hauteur recouvrement: 40 mm. Largeur maxi: 1m 80. Sans ajours. | SUR DEMANDE Volets roulants de type TRADITIONNEL SEMI-RENOVATION RENOVATION | |
| 3. MAEVA 37 | Double paroi + mousse Poids au m ² : 3,5 kg. Nombre de lames/m: 27. Hauteur recouvrement: 37 mm. Largeur maxi: 2m 60. Avec ajours. | SUR DEMANDE Volets roulants de type TRADITIONNEL SEMI-RENOVATION RENOVATION | |
| 4. FIDJI 42 | Double paroi + mousse Poids au m ² : 4 kg. Nombre de lames/m: 24. Hauteur recouvrement: 42 mm. Largeur maxi: 3m 40. Avec ajours. | Volets roulants de type TRADITIONNEL SEMI-RENOVATION RENOVATION RENO THERMO BLOC PVC | |
| 5. TOBAGO 50 | Double paroi + mousse Poids au m ² : 3,6 kg. Nombre de lames/m: 20. Hauteur recouvrement: 54 mm. Largeur maxi: 3m 40. Avec ajours. | Volets roulants de type TRADITIONNEL SEMI-RENOVATION RENOVATION RENO THERMO BLOC PVC | |
| 6. IBIZA 55 | Double paroi + mousse Poids au m ² : 4,2 kg. Nombre de lames/m: 19. Hauteur recouvrement: 55 mm. Largeur maxi: 4m 20. Avec ajours | Volets roulants de type TRADITIONNEL SEMI-RENOVATION RENOVATION | |
| 7. ASTONE 77 | Double paroi + mousse Poids au m ² : 5,7 kg. Nombre de lames/m: 13. Hauteur recouvrement: 75 mm. Largeur maxi: 5m. Sans ajours | Volets roulants de type TRADITIONNEL SEMI-RENOVATION RENOVATION | |

Lames PVC

| | | | |
|---------------------|---|---|--|
| 8. CORFOU 37 | Double paroi extrudée Poids au m ² : 3 kg. lames/m: 27. Hauteur recouvrement: 37 mm. Largeur maxi: 1m60. Avec ajours. NF 132/501/M1 | Volets roulants de type SEMI-RENOVATION RENO BLOC PVC | |
| 9. CORFOU 40 | Double paroi extrudée Poids au m ² : 3,2 kg. lames/m: 25. Hauteur recouvrement: 40 mm. Largeur maxi: 2m. Avec ajours. NF 132/501/M1 | Volets roulants de type TRADITIONNEL SEMI-RENOVATION RENO BLOC PVC | |
| 10. CORFOU 55 | Double paroi extrudée Poids au m ² : 4,1 kg. lames/m: 18. Hauteur recouvrement: 55 mm. Largeur maxi: 2m 60. Avec ajours. NF 132/501/M1 | SUR DEMANDE Volets roulants de type TRADITIONNEL SEMI-RENOVATION RENOVATION | |

Lames Sécurité

| | | | |
|----------------------|--|--|--|
| 11. FIBRA 40 | Double paroi + mousse + fibre de verre Poids au m ² : 7,5 kg. - lames/m: 26. Hauteur recouvrement: 40 mm. Largeur maxi: 3m 40. Avec ou sans ajours. | SUR DEMANDE Volets roulants de type TRADITIONNEL SEMI-RENOVATION RENOVATION | |
| 12. FIBRA 55 | Double paroi + mousse + fibre de verre Poids au m ² : 9 kg. - lames/m: 19. Hauteur recouvrement: 55 mm. Largeur maxi: 4m 60. Avec ou sans ajours. | SUR DEMANDE Volets roulants de type TRADITIONNEL SEMI-RENOVATION RENOVATION | |
| 13. ANTIGUA 44 | Double paroi extrudée Poids au m ² : 8 kg. Nombre de lames/m: 23. Hauteur recouvrement: 44 mm. Largeur maxi: 3m 80. Sans ajours. | SUR DEMANDE Volets roulants de type TRADITIONNEL SEMI-RENOVATION RENO THERMO | |
| 14. TONGA 55 | Aluminium extrudé profil: 14 x 55 mm | SUR DEMANDE Volets roulants de type TRADITIONNEL SEMI-RENOVATION RENO THERMO | |

Toutes nos coulisses sont en aluminium extrudé; laquées au four et présentent une résistance de surface exceptionnelle.

Laquage «DUR 3 S» en trois couches: après chromatisation selon la norme DIN 50.939, double laquage à base de polymérisation de vinyle et durcisseur de surface à deux composants Acryl/Uréthane transparent. Passage au four à 200°. Ce traitement augmente la tenue des coloris et de leur brillance, ainsi que de leur résistance à la corrosion et aux UV. Elles sont toutes livrées avec joints montés, brosses ou néoprène anti-UV.

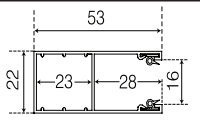
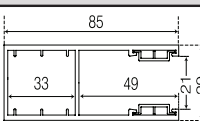
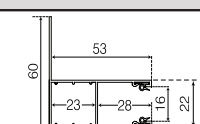
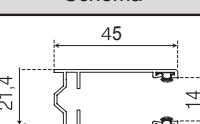
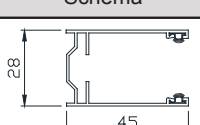
| | | | | |
|--------|--|---------------------------|--|--|
| HTF 53 | Coloris | Pose | Utilisation | Schéma |
| | Alu , Blanc, Marron, Anthracite, Ivoire clair et Beige clair | De face ou entre tableaux | Volet traditionnel Semi Rénovation Réno-Thermo |  |
| HSTF | Coloris | Pose | Utilisation | Schéma |
| | Alu , Blanc, Marron, Anthracite, Ivoire clair et Beige clair | De face ou entre tableaux | Volet traditionnel Semi Rénovation Réno-Thermo |  |
| LHTF | Coloris | Pose | Utilisation | Schéma |
| | Alu , Blanc, Marron, Anthracite, Ivoire clair et Beige clair | De face ou entre tableaux | Volet traditionnel Semi Rénovation Réno-Thermo |  |
| TZ | Coloris | Pose | Utilisation | Schéma |
| | Alu , Blanc, Marron, Anthracite, Ivoire clair et Beige clair | Tableaux | Volet traditionnel |  |
| TZ 14 | Coloris | Pose | Utilisation | Schéma |
| | Alu , Blanc, Marron, Anthracite, Ivoire clair et Beige clair | Tableaux | Volet traditionnel |  |

Tableau d'application pour lames

| | Aluminium | | | | | PVC | | Sécurité | | |
|-------|-----------|----------|----------|-----------|----------|-----------|-----------|----------|----------|------------|
| | Minos SP | Maeva 37 | Fidji 42 | Tobago 50 | Ibiza 55 | Corfou 40 | Corfou 60 | Fibra 40 | Fibra 55 | Antigua 44 |
| HTF53 | ✓ | ✓ | ✓ | ✓ | | ✓ | | ✓ | | ✓ |
| HSTF | | | | | ✓ | | ✓ | | ✓ | |
| LHTF | ✓ | ✓ | ✓ | ✓ | | ✓ | | ✓ | | ✓ |
| TZ | ✓ | ✓ | ✓ | ✓ | | ✓ | | ✓ | | ✓ |
| TZ 14 | | | | | ✓ | | ✓ | | ✓ | |