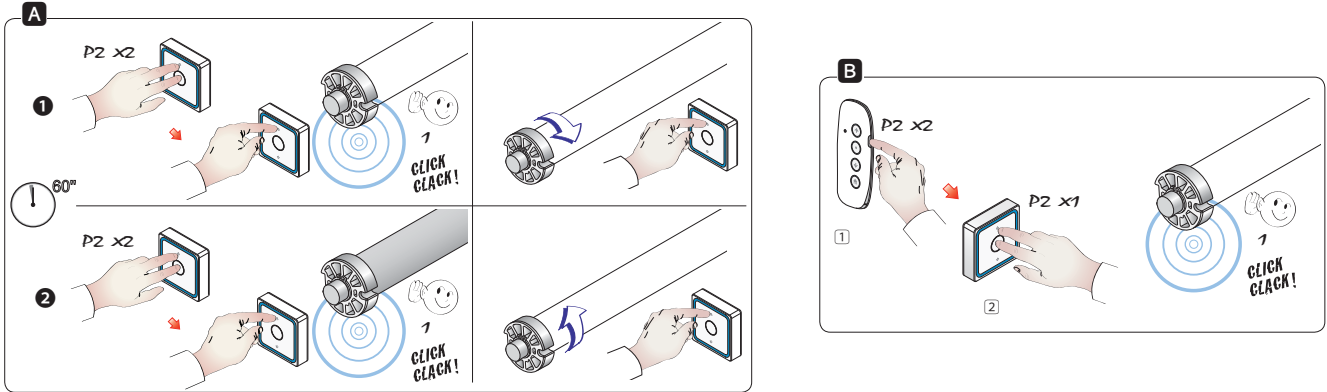


1 Prise en main du moteur

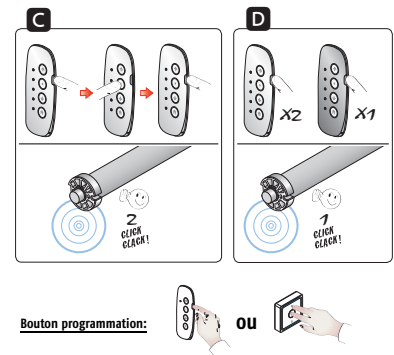


Suppression de tous les émetteurs mémorisés **C**

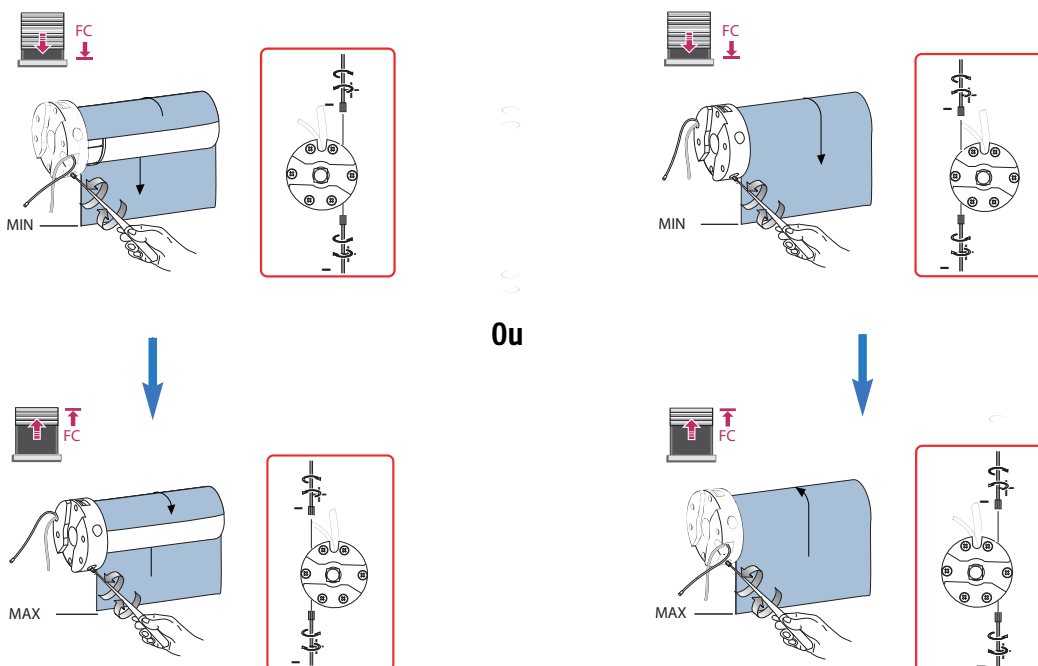
- Cette procédure permet de supprimer tous les émetteurs et le sens de rotation mémorisés.
- Au terme de la suppression, attendre 10" avant toute opération.

Mémorisation d'un émetteur supplémentaire (2ème) **D**

- Il est possible de mémoriser au maximum 20 émetteurs (y compris les centrales météo et/ou temporisateurs)
- Si l'on tente d'ajouter le 21ème émetteur, la centrale émet 5 bips consécutifs pour signaler que la mémoire est pleine.



2 Réglage des fins de course



Selon sens de rotation du moteur.