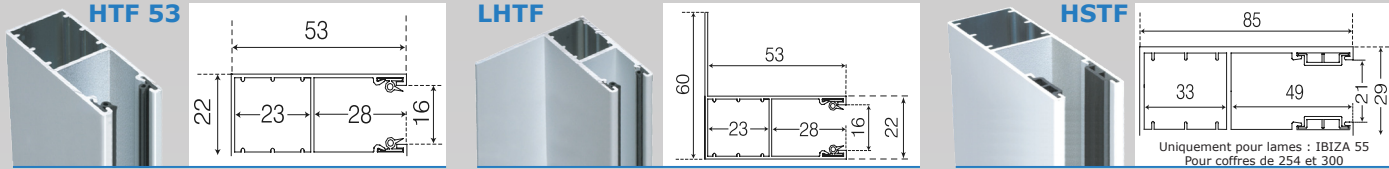


Volet Roulant Semi Rénovation

Informations techniques

Les coulisses



Les lames

| MAEVA 37 | | FIDJI ALU DP 42 | |
|---|--|---|--|
| | | | |
| Double paroi + mousse polyuréthane Poids au m ² : 3,5 kg Nombre de lames/m : 27 | Ht recouvrement : 37mm Surface maxi : 6,2 m ² Largeur maxi : 2600 mm Avec ou sans ajours | Double paroi + mousse polyuréthane Poids au m ² : 3,7 kg Nombre de lames/m : 25 | Ht de recouvrement : 42 mm Surface maxi : 7 m ² Largeur maxi : 3500 mm Avec ou sans ajours |
| ANTIGUA ALU EXTRUDÉ 44 | | TOBAGO ALU 50 | |
| | | | |
| Double paroi Poids au m ² : 8 kg Nombre de lames/m : 23 | Hauteur de recouvrement : 44mm Largeur maxi : 3m80 Sans ajours | Double paroi + mousse polyuréthane Poids au m ² : 3,6 kg Nombre de lames/m : 20 | Ht de recouvrement : 50 mm Largeur maxi : 3m40 Avec ou sans ajours |
| IBIZA ALU DP 55 | | CORFOU PVC 37 | |
| | | | |
| Double paroi + mousse polyuréthane Poids au m ² : 5,4 kg Nombre de lames/m : 18 | Ht recouvrement : 55mm Surface maxi : 12 m ² Largeur maxi : 5m Avec ou sans ajours | NF 135/501/M1 Double paroi extrudée Poids au m ² : 3 kg Nombre de lames/m : 27 | Hauteur de recouvrement : 37mm Largeur maxi : 1m60 Avec ou sans ajours |
| CORFOU PVC 40 | | CORFOU PVC 60 | |
| | | | |
| NF 135/501/M1 Double paroi extrudée Poids au m ² : 3,2kg Nombre de lames/m : 25 | Hauteur de recouvrement : 40mm Largeur maxi : 2m Avec ou sans ajours | NF 135/501/M1 Double paroi extrudée Poids au m ² : 3,5kg Nombre de lames/m : 16,5 | Hauteur de recouvrement : 60mm Largeur maxi : 3m Avec ou sans ajours |

Coloris standards

Coulisses et lames finales

| | | |
|--------------------------|---|------------------------------------|
| Alu Naturel RAL 9006 | Gris Anthracite RAL 7016 | Beige Clair <i>Fin de série</i> |
| Marron Foncé RAL 8019 | Blanc RAL 9016 | Ivoire Clair RAL 1015 |
| Golden Oak | Disponible en hors standard en coulisse HTF uniquement. | |

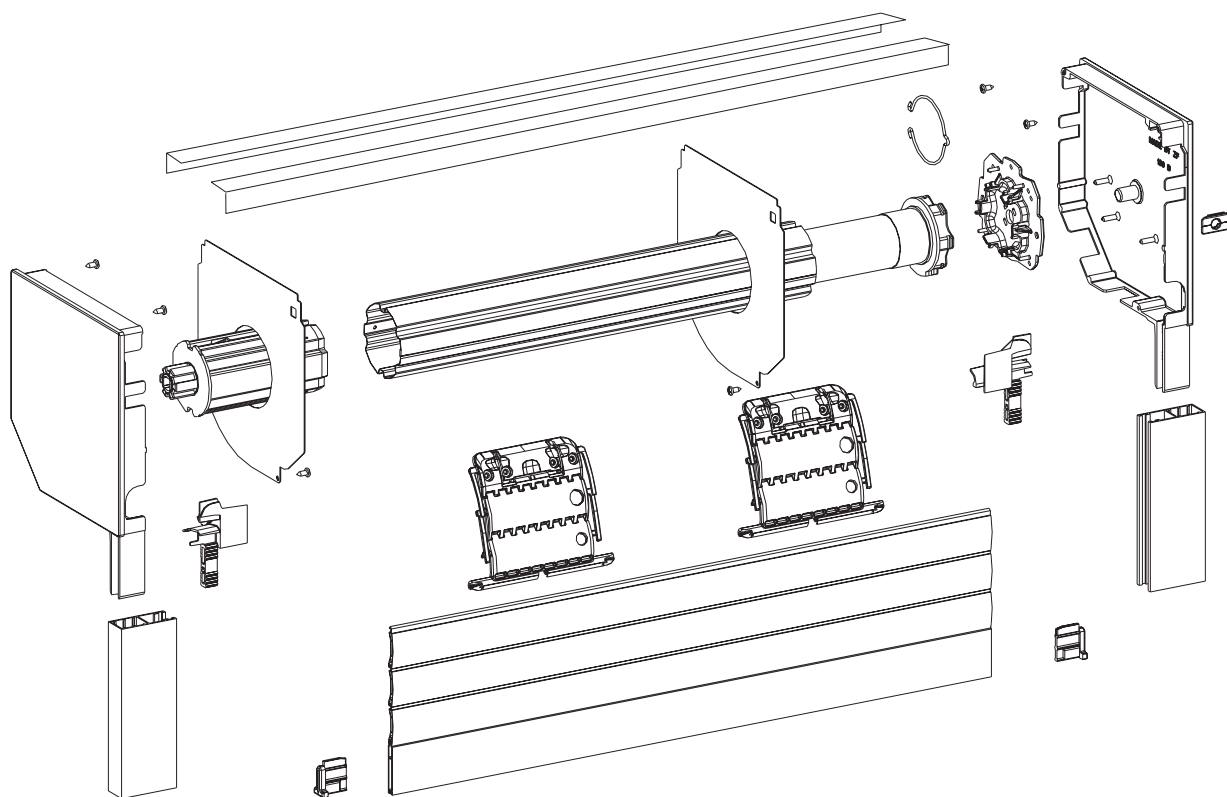
Tableau d'enroulement

Hauteur maxi sous coffre en mm

| Type de coffre et dimensions | MZ | MR | en option MK | Hauteur totale avec lames (en mm) | | | | | |
|------------------------------|----|----|--------------|-----------------------------------|----------|----------|-----------|----------|------------|
| | | | | Corfou 40 | Maeva 37 | Fidji 42 | Tobago 50 | Ibiza 55 | Antigua 44 |
| 137 x 137 | ✓ | ✓ | | 1000 | 1500 | 1100 | 1000 | | 1000 |
| 150 x 150 | ✓ | ✓ | ✓ | 1300 | 1800 | 1300 | 1300 | | 1200 |
| 165 x 165 | ✓ | ✓ | | 1700 | 2300 | 2000 | 1800 | | 1600 |
| 180 x 180 | ✓ | ✓ | ✓ | 2100 | 3200 | 2300 | 2300 | | 2000 |
| 205 x 205 | ✓ | ✓ | ✓ | 2800 | 3200 | 3200 | 3000 | | 2800 |
| 254 x 254 | ✓ | | | | | | | 2500 | |
| 300 x 300 | ✓ | | | | | | | 3200 | |

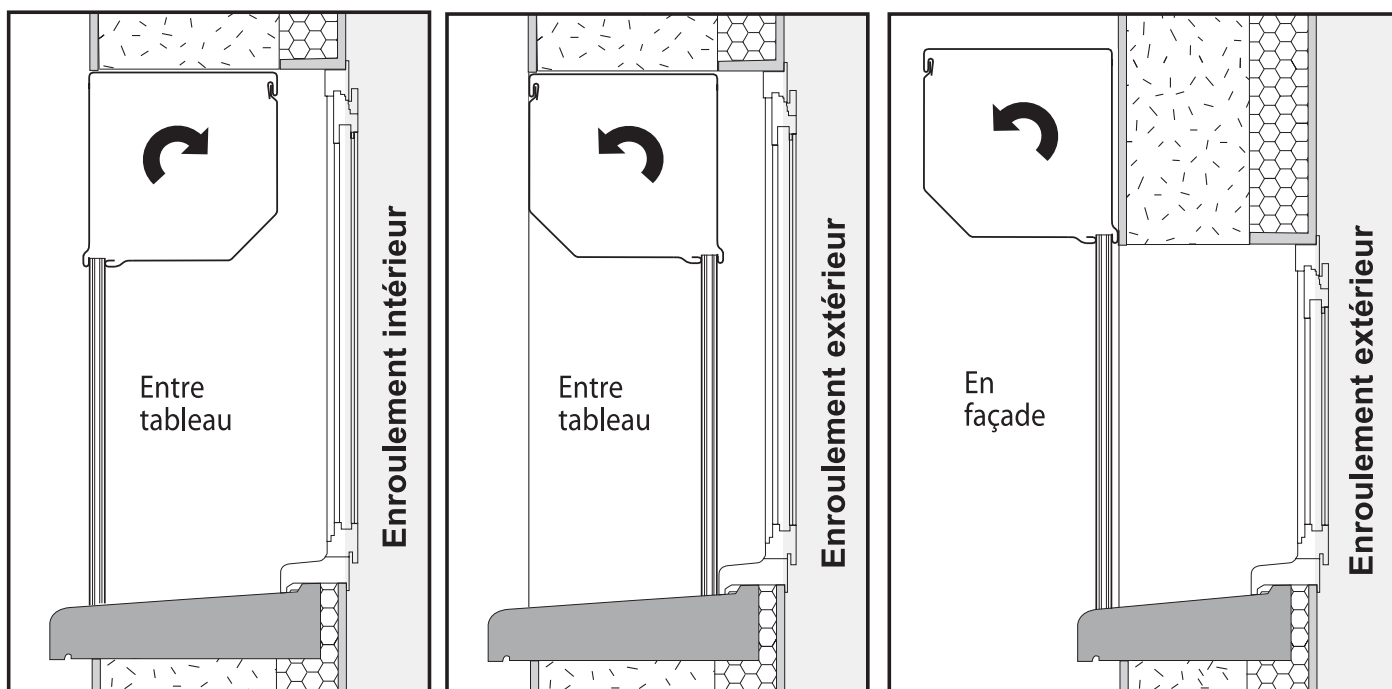
NOTICE DE MONTAGE

SEMI-RENO

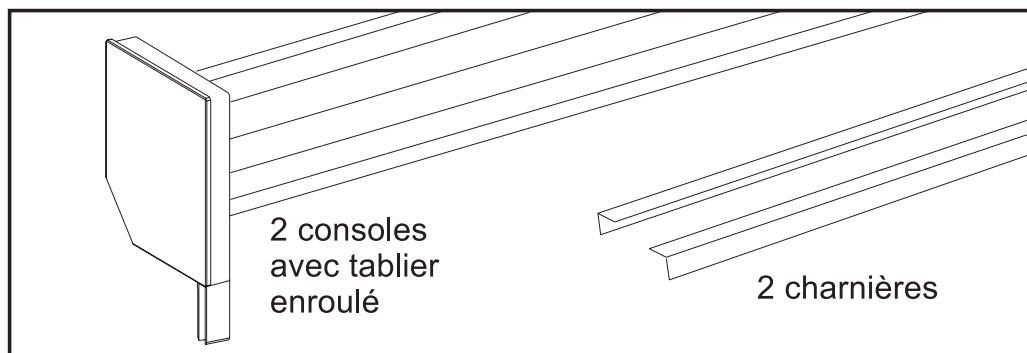
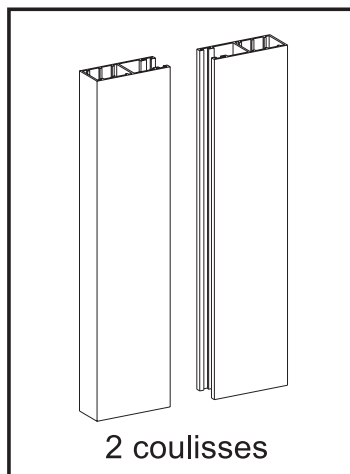


| | | | |
|---|-----|--|-----|
| 1 - CHOIX DE POSE | P 1 | 5 - REPOSITIONNER LE VOILET | P 3 |
| 2 - VERIFICATION DU CONTENU DU COLIS | P 2 | 6 - VISSER LES COULISSES | P 3 |
| 3 - VERIFICATION DES MESURES | P 2 | 7 - TESTER LE FONCTIONNEMENT DU VOILET | P 4 |
| 4 - MISE EN PLACE DES CONSOLES DANS LES COULISSES | P 3 | 8 - CONSIGNES DE SECURITE | P 4 |

1 CHOIX DE POSE



2 Vérification du contenu du colis



Vérifier le sachet d'accessoires

(Sachet de vis, tringle oscillante, sortie de caisson et émetteurs ou inverseurs...)

3 Vérification des mesures



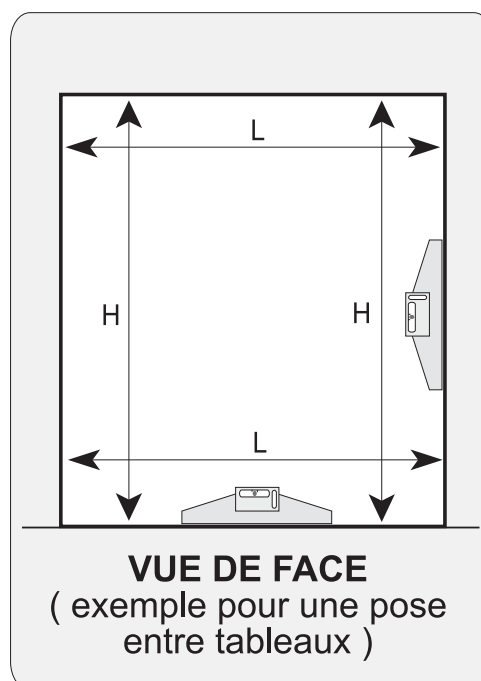
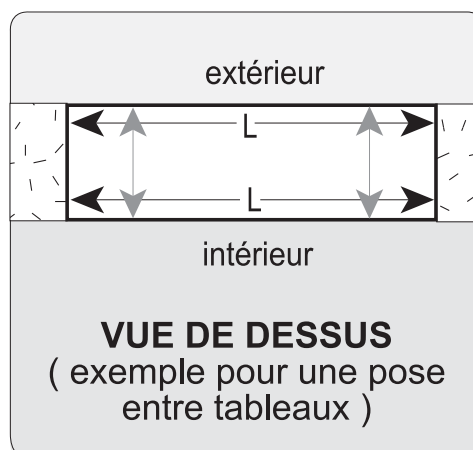
important

Avant la pose de votre volet roulant, effectuer un contrôle de gros œuvre :

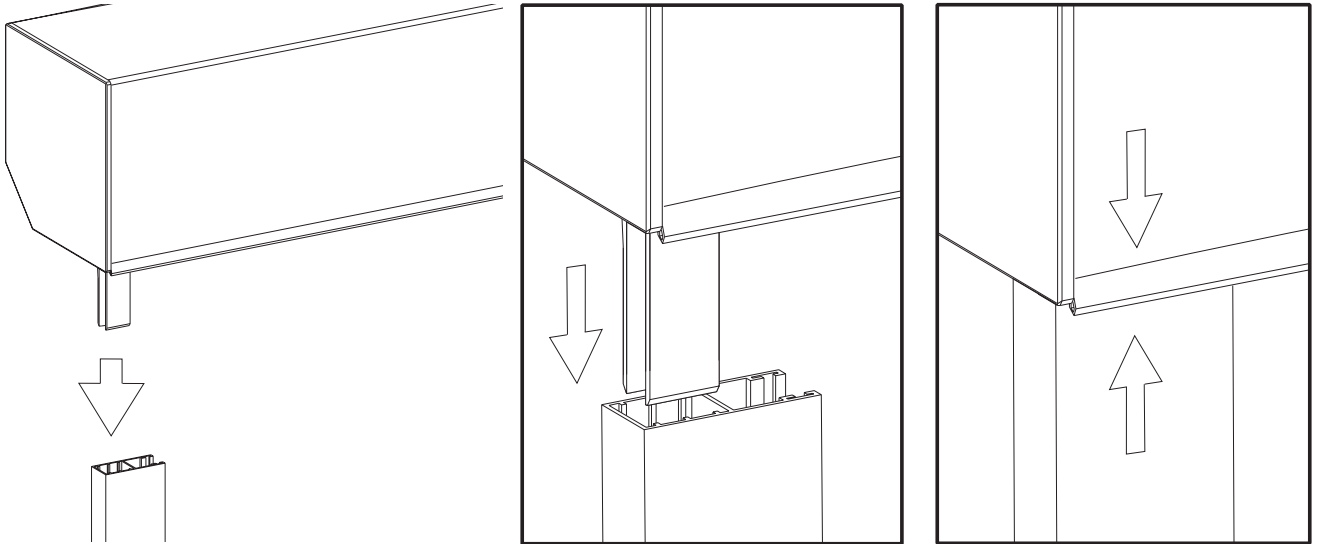
■ Vérifier les dimensions, devant, derrière, haut, bas.

■ Vérifier les niveaux, aplombs, équerrages, états de surfaces.

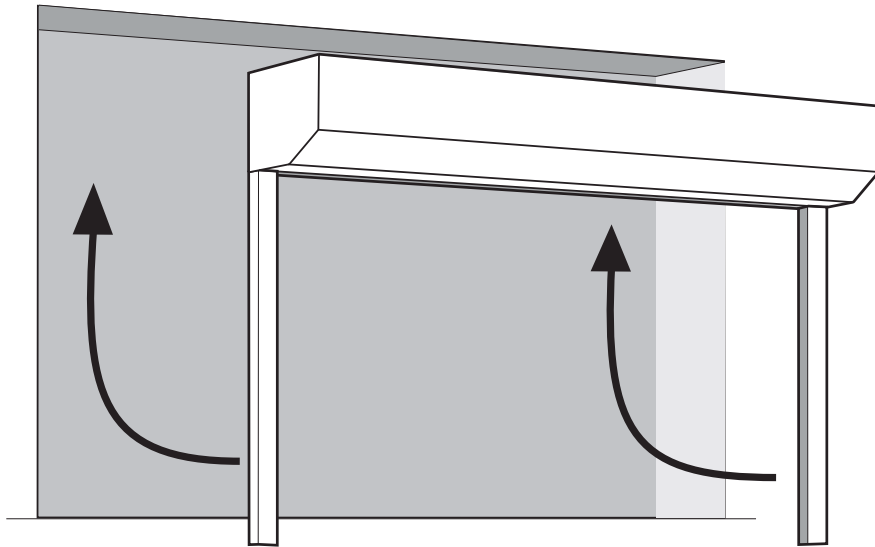
■ Si le mur n'est pas suffisamment plan, insérer une ou plusieurs cales de 2 mm.



4 Mise en place du coffre dans les coulisses

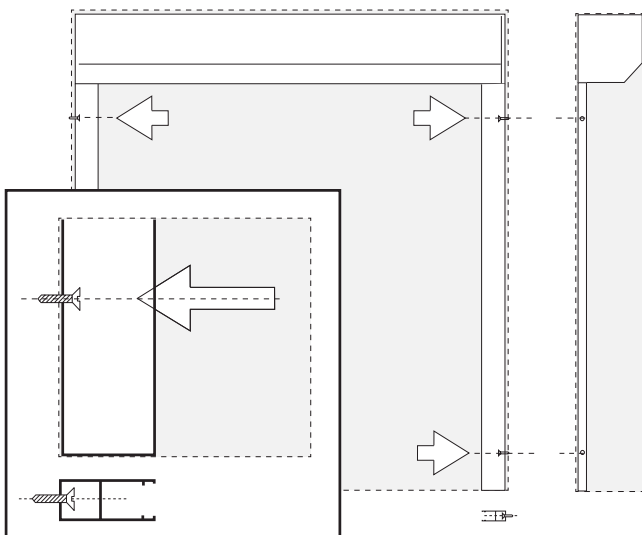


5 Repositionner le volet roulant

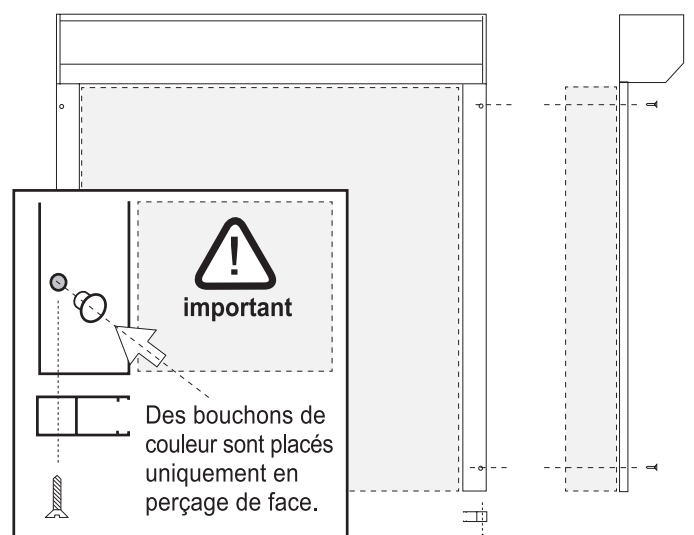


6 Visser les coulisses

Montage entre tableau



Montage en façade



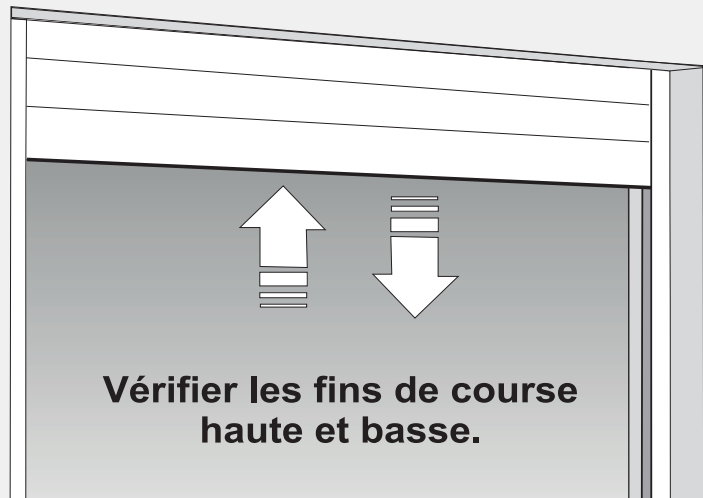
7 Tester le fonctionnement du volet

Motorisation électrique :

Se reporter à la notice moteur.

Manoeuvre treuil :

- 1 - Repérer la position de sortie et percer à \varnothing 16 mm (cardan).
- 2 - Fixer la sortie de caisson.
- 3 - Fixer la tringle oscillante.



8 Consignes de sécurité



Lire attentivement cette consigne d'installation et cette notice avant utilisation.

Le volet roulant doit être monté conformément aux instructions décrites dans ce manuel.

Le non-respect des consignes d'installation peut engendrer de sérieux dommages corporels et matériels.

- L'installation ne peut être effectuée que par un professionnel, formé et habilité à cet effet.
- L'installation doit être effectuée selon les règles en vigueur. L'installateur doit s'assurer que les exigences des normes sont satisfaites lors de l'installation du volet roulant.
- Les travaux d'installation électrique, ne doivent être réalisés que par des électriciens spécialisés et habilités.
- Après installation, s'assurer du fonctionnement des sécurités.