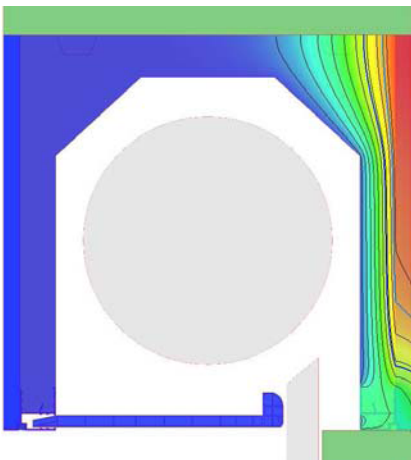
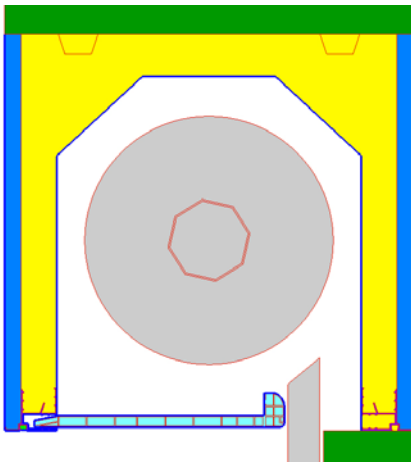


COFFRE PLUS 28

menuiserie au nu intérieur (FI), disposition B (TI) et sousface PVC (CPVC)



Le contenu de ce document est de propriété exclusive de EDILCASS Spa, il est interdit de le reproduire, même partiellement.

Modélisation

Primitives utilisées pour la simulation,
éléments finis:

13020

Longueur coffre (Bc):

300.00 mm

Conditions à l'extérieur:

Température:

0.000 °C

Résistances superficielles côtés extérieur:

0.04 m²K/W

Conditions à l'intérieur :

Température:

20.000 °C

Résistances superficielles côtés intérieur:

0.13 m²K/W

Humidité:

50.00 %

Calcul selon la UNI EN ISO 10077-2:2012

Différence de température

20.000 °C

intérieur / extérieur:

Coefficient 2D (Lf2D):

0.461 W/mK

Coefficient (Uc):

1.535 W/m²K

Coefficient du coffre de volet roulant (Uc): 1.535 W/m²K

Conductance 2D (Lf2D): 0.461 W/mK

Largeur du coffre (Bf) 300.00 mm

Température interne: 20.00 °C

Température extérieure: 0.00 °C

Cisternino, avril 2014

LEONARDO
1393
ORDINE DEGLI ARCHITETTI DELLA PROVINCIA DI BARI -
Dott. Arch. LEONARDO