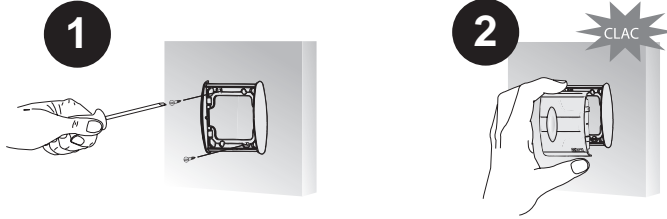
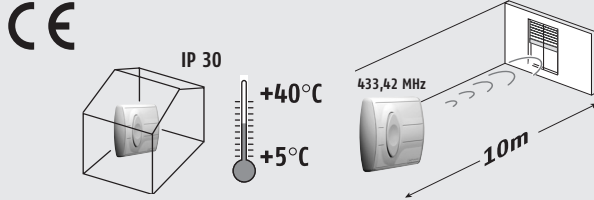
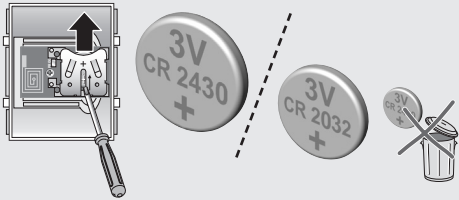
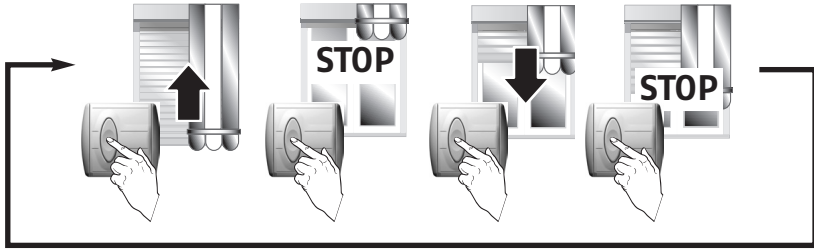


- GB Mounting
- F Assemblage
- NL monteren
- D montage
- I Montaggio
- E Montaje
- P Montagem
- S Montering
- N Montering
- DK Montering
- SF asentaminen putkeen
- GR Τοποθέτηση



- GB Using transmitters
- F Utilisation des télécommandes
- NL Gebruik van de afstandsbediening
- D Einsatz der Fernbedienung
- I Uso dei telecomandi
- E Uso del emisor
- P Utilização dos comandos à distância
- S Använda fjärrkontrollerna
- N Bruk av fjernkontrollene
- DK Brug af fjernbetjeningerne
- SF Kaukosäätimien käyttö
- GR Χρήση των τηλεχειριστηρίων



The failure to respect these instructions annuls Somfy's responsibility and guarantee. Somfy cannot be held responsible for any changes in norms and standards introduced after the publication of this guide. Hereby, SOMFY, declares that this product (INIS RT) is in compliance with the essential requirements and other relevant provisions of Directive 1999/5/CE. A Declaration of Conformity is available at the web address www.somfy.com Heading CE. Usable in EU, (CE)

Le non-respect de ces instructions exclut la responsabilité de SOMFY et sa garantie. SOMFY ne peut être tenue responsable des changements de normes et standards intervenus après la publication de cette notice. Par la présente SOMFY déclare que l'appareil (INIS RT) est conforme aux exigences essentielles et aux autres dispositions pertinentes de la directive 1999/5/CE. Une déclaration de conformité est mise à disposition à l'adresse internet www.somfy.com Rubrique CE. Utilisable en UE, (CE)

SOMFY is niet verantwoordelijk voor veranderingen in normen en standaarden die tot stand zijn gekomen na de publicatie van deze montagehandleiding. Hierbij verklaart SOMFY dat het apparaat (INIS RT) in overeenstemming is met de essentiële eisen en de andere relevante bepalingen van richtlijn 1999/5/EG. Een conformiteitsverklaring staat ter beschikking op het internetadres www.somfy.com onder de rubriek CE. Bruikbaar in EU, (CE)

Bei-nichtbeachten-der-Gebrauchsanweisung entfällt die Somfy-Gewährleistung und Garantie. Somfy ist nicht haftbar für Änderungen der Normen und Standards nach Erscheinen der Gebrauchsanweisung. Hiermit erklärt SOMFY dass sich dieser/dieses (INIS RT) in Übereinstimmung mit den grundlegenden Anforderungen und den anderen relevanten Vorschriften der Richtlinie 1999/5/EG befindet. Eine Erklärung der Konformität kann auf der WEB-Site www.somfy.com unter Abschnitt CE abgerufen werden. Verwendbar in EU, (CE)

Il mancato rispetto di queste istruzioni annulla la responsabilità e la garanzia SOMFY. SOMFY non può essere ritenuta responsabile per qualsiasi cambiamento alle norme e agli standard introdotti dopo la pubblicazione di questa guida. Con la presente SOMFY dichiara che questo prodotto (INIS RT) è conforme ai requisiti essenziali ed alle altre disposizioni pertinenti stabilite dalla direttiva 1999/5/CE. Un'apposita dichiarazione di conformità è stata messa a disposizione all'indirizzo internet www.somfy.com Rubrica CE. Utilizzabile in EU, (CE)

El-incumplimiento-de-estas-instrucciones anula responsabilidad y la garantía de SOMFY. SOMFY no se hace responsable de los cambios en la normativa introducidos-después-de-la-publicación de esta guía. Por medio de la presente SOMFY declara que el (INIS RT) cumple con los requisitos esenciales y cualesquiera otras disposiciones aplicables o exigibles de la Directiva 1999/5/CE. Una declaración de la conformidad queda a disposición en el Internet a las señas www.somfy.com Rubrique CE. Utilizable en la UE, (CE)

O não respeito às instruções neste manual-exclui-toda-a responsabilidade e garantia por parte da Somfy. Somfy não poderá ser responsabilizada por eventuais-por-alterações normativas, posteriores à edição deste manual. SOMFY declara que este (INIS RT) está conforme com os requisitos essenciais e outras disposições da Directiva 1999/5/CE. Uma Declaração de Conformidade encontra-se disponível na Internet em www.somfy.com Heading CE. Utilizável nos EU, (CE)

Om dessa föreskrifter inte följs upphör Somfys ansvar och garanti. SOMFY kan inte hållas ansvarig för förändringar i normer och standarder som infördes efter att dessa anvisningar publicerats. Härmed intygar SOMFY att denna (INIS RT) står i överensstämmelse med de väsentliga egenskapskrav och övriga relevanta bestämmelser som framgår av direktiv 1999/5/EG. En deklaration om överensstämmelse är tillgänglig på web adressen : www.somfy.com rubrik CE. Användbar inom EU, (CE)

Dersom disse forskrifter ikke blir fulgt, opphører Somfys ansvar og garanti. SOMFY kan ikke stilles til ansvar for forandringer i normer og standarder som innføres etter at disse anvisningene er publisert. SOMFY forklarer hermed at dette utstyret (INIS RT) oppfyller nødvendige krav og andre relevante bestemmelser i direktivet 1999/5/EF. En samsvarserklæring kan hentes på www.somfy.com rubrikk CE. KAN BENYTTES INNEN EU, (CE) W

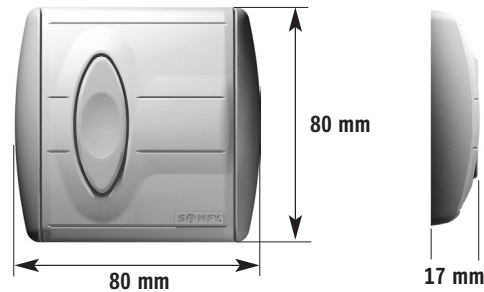
Hvis disse forskrifter ikke følges, bortfaller Somfys ansvar og garanti. SOMFY kan ikke holdes ansvarlig for ændringer i normer og standarder, som indføres efter, at denne-vejledning-er offentliggjort. Undertegnede SOMFY erklærer herved, at følgende udstyr (INIS RT) overholder de væsentlige krav og øvrige relevante krav i direktiv 1999/5/EF. En overensstemmelses erklæring er tilgængelig på adressen www.somfy.com under titlen CE. Anvendelig i EU, (CE)

Jos näitä määräyksiä ei noudateta, Somfyn vastuu ja takuu raukevat. SOMFY ei voi voida asettaa vastuuseen-näiden-ohjeiden julkistamisen jälkeisistä normien ja standardien muutoksista. SOMFY vakuuttaa täten että (INIS RT) tyyppinen laite on direktiivin 1999/5/EF osittolisten vaatimusten ja sitä koskevien direktiivien muiden ehtojen mukainen. Julistus sääntöjen mukaisuudesta on saatavana web-osoitteesta www.somfy.com otsikko CE. Voidaan käyttää EU, (CE)

Η παράλειψη τήρησης των οδηγιών, αφαίρει την υπευθυνότητα και ταυτόχρονα ακυρώνει την εγγύηση της Somfy. Η Somfy δεν θα θεωρηθεί υπεύθυνη για οποιαδήποτε αλλαγές των νόμων και κανονισμών που θα προωποταροισαθούν μετά από την έκδοση αυτού του εντύπου. ΜΕ ΤΗΝ ΠΑΡΟΥΣΑ Η SOMFY ΔΗΛΩΝΕΙ ΟΤΙ (INIS RT) ΣΥΜΜΟΡΦΩΝΕΤΑΙ ΠΡΟΣ ΤΙΣ ΟΥΣΙΩΔΕΙΣ ΚΑΙ ΤΙΣ ΛΟΙΠΕΣ ΣΧΕΤΙΚΕΣ ΔΙΑΤΑΞΕΙΣ ΤΗΣ ΟΔΗΓΙΑΣ 1999/5/ΕΚ. Η σχετική Δήλωση Συμμόρφωσης είναι διαθέσιμη στο διαδίκτυο με διεύθυνση www.somfy.com Heading CE. Κατάλληλο για την ΕΕ, (CE)

Installation guide - Notice d'installation - Montagehandleiding - Gebrauchsanweisung
Guida all'installazione - Guía de instalación - Guia de instalação - Installationsanvisningar
Installasjonsanvisninger - Monteringsvejledninger - Asennusohjeet - Οδηγός εγκατάστασης

inis RT



Doc ref.182224D

Products and references in this document are subject to change without prior notice.
© SOMFY 12/2004



GB Add a control
P Adicionar um emissor

F Ajout d'un émetteur
S Lägga till en sändare

NL Toevoegen van een bedieningspunt
N legge til en sender

D Weitere Sender einlernen
DK Lægge en sender til

I Aggiungere un comando
SF Lähettimen lisääminen

E Añadir un emisor
GR ρόσθεση τηλεχειρισμού προς τη μνήμη του δέκτη

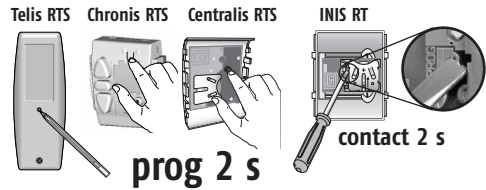


If the unit is being installed for the first time, please refer to the instructions for the corresponding receiver • Dans le cas d'une installation neuve merci de se reporter à la notice du récepteur correspondant • Raadpleeg s.v.p. bij nieuwe of te wijzigen installaties de montagehandleiding van de betreffende ontvanger • Bei einer Neuinstallation lesen Sie bitte zunächst die Bedienungsanleitung des entsprechenden Empfängers • In caso di installazione nuova, pregasi riferirsi al manuale del relativo ricevitore • En caso de nueva instalación, por favor consulte la guía de instalación del receptor • No caso de uma instalação nova, agradecemos que consulte o manual do receptor correspondente • Om det rör sig om en ny installation var god se motsvarande mottagare bruksanvisning • Dersom det gjelder en ny installasjonen, se bruksanvisningen for den tilsvarende mottakeren • Se venligst bruksanvisningen for den pågældende mottager ved installation af en ny enhed • Jos asennat uuden vastaanottimen, lue ensin sen käyttöohje • Στην περίπτωση νέας εγκατάστασης, ανατρέξτε στο εγχειρίδιο του αντίστοιχου δέκτη

Built-in receiver • Récepteur intégré
Ingebouwde ontvanger • Integriertes Empfängers
Ricevitore integrato • Receptor integrado
Receptor integrado • Integreerad mottagare
Integreert mottaker • Mottager indbygget
Integroitu vastaanotin • Ενσωματωμένος δέκτης

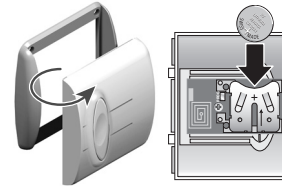
ALTUS RTS • OREA RTS • OXIMO RTS • LT RTS 2 • PLATINE RTS

1



With help of a recorded control • A l'aide d'un émetteur mémorisé • Met behulp van een reeds geprogrammeerd • mit Hilfe eines eingelernten Funksenders bedieningspunt • Con l'aiuto di un telecomando memorizzato • Con la ayuda de un emisor ya grabado • Com a ajuda de um emissor já gravado • Med hjälp av en redan inprogrammerad sändare • Ved hjælp af en allerede programmeret sender • Ved hjælp af en allerede indprogrammeret sender • Jo ohjelmoidun lähettimen avulla • Με τη βοήθεια προγραμματισμένου τηλεχειρισμού

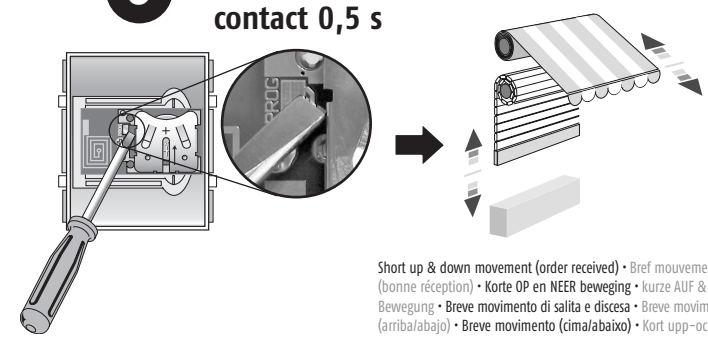
2



NEW INIS RT

Short up & down movement (order received) • Bref mouvement (bonne réception) • Korte OP en NEER beweging • kurze AUF & AB Bewegung • Breve movimento di salita e discesa • Breve movimiento (arriba/abajo) • Breve movimento (cima/abaixo) • Kort upp-och nedrörelse • Kort bevægelse opp og ned • Kort op • og nedbevægelse • lyhyt liike ylös ja alas • Σύντομη κίνηση πάνω & κάτω

3

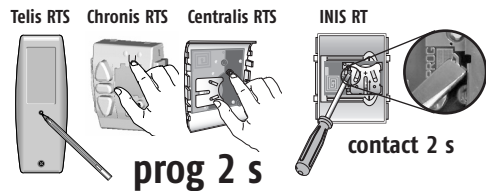


Short up & down movement (order received) • Bref mouvement (bonne réception) • Korte OP en NEER beweging • kurze AUF & AB Bewegung • Breve movimento di salita e discesa • Breve movimiento (arriba/abajo) • Breve movimento (cima/abaixo) • Kort upp-och nedrörelse • Kort bevægelse opp og ned • Kort op • og nedbevægelse • lyhyt liike ylös ja alas • Σύντομη κίνηση πάνω & κάτω

Remote receiver • Récepteur déporté
Losse ontvanger • Separater Empfängers
Ricevitore remoto • Receptor externo
Receptor afastado • Icke integrerad mottagare
Forskjivet mottaker • Fjernbetjent mottager
Eriinen vastaanotin • Φορητός δέκτης

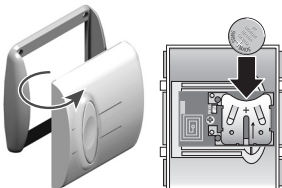
Centralis Receiver RTS • Soliris Receiver RTS • Eolis Receiver RTS • Centralis Uno RTS • Centralis Indoor RTS

1



With help of a recorded control • A l'aide d'un émetteur mémorisé • Met behulp van een reeds geprogrammeerd • mit Hilfe eines eingelernten Funksenders bedieningspunt • Con l'aiuto di un telecomando memorizzato • Con la ayuda de un emisor ya grabado • Com a ajuda de um emissor já gravado • Med hjälp av en redan inprogrammerad sändare • Ved hjælp af en allerede programmeret sender • Ved hjælp af en allerede indprogrammeret sender • Jo ohjelmoidun lähettimen avulla • Με τη βοήθεια προγραμματισμένου τηλεχειρισμού

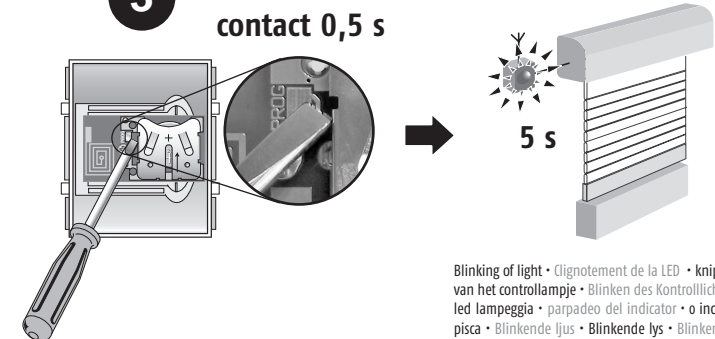
2



NEW INIS RT

LED ON

3



Blinking of light • Clignotement de la LED • knipperen van het controllampje • Blinken des Kontrolllichtes • il led lampeggia • parpadeo del indicador • o indicador pisca • Blinkende ljus • Blinkende lys • Blinkende lys • Vilkkuva valo • Ενδοεικτικός φως αναβοσβήνει